



# **Haushalt 2018**

## **Gemeinde Grasleben**

**Finanzausschuss am 20.11.2017**



# Haushalt 2018 Gem. Grasleben

## Was ist anders als im Vorjahr 2017

### Wesentliche Änderungen 2018 sind:

- Chance auf Bedarfszuweisungen von 310.000 €.
- Erhöhung Hebesatz Grundsteuer A und B um 7,5 % oder 30 Prozentpunkte auf 420 Punkte.
- Erhöhung Hebesatz Gewerbesteuer um 10 Prozentpunkte auf 400 Prozentpunkte oder 2,5 %.
- Nochmalige Steigerung bei den Hebesätzen ab 2020 in gleicher Höhe eingeplant.
- Erhöhte Bezuschussung durch LK Helmstedt für Betrieb von Kindertagesstätten ab 2018.



# Haushalt 2018 Gem. Grasleben

## Rahmendaten Entwurf 2018

Haushaltsjahr	2016 vorl. Erg.	2017 Ansatz	<b>2018 Ansatz</b>	2019 Planung	2020 Planung	2021 Planung
Ordentl. Ertrag	2.946.911 €	2.678.200 €	<b>3.424.300 €</b>	2.923.900 €	2.978.200 €	2.959.400 €
Ordentl. Aufwand	3.123.238 €	3.726.100 €	<b>3.567.600 €</b>	3.320.500 €	3.175.300 €	3.173.300 €
Ordentl. Ergebnis	<b>-176.326 €</b>	<b>-1.047.900 €</b>	<b>-143.300 €</b>	<b>-396.600 €</b>	<b>-197.100 €</b>	<b>-213.900 €</b>
Unterdeckung in %	<b>-5,6%</b>	<b>-28,1%</b>	<b>-4,0%</b>	<b>-11,9%</b>	<b>-6,2%</b>	<b>-6,7%</b>



# Haushalt 2018 Gem. Grasleben

## Erträge aus Steuern

Ertragsart	2016	2017	2018	2019	2020	2021
Grundsteuer A	13.264 €	13.100 €	<b>14.100 €</b>	14.100 €	15.100 €	15.100 €
Grundsteuer B	269.278 €	257.800 €	<b>279.900 €</b>	279.900 €	299.900 €	299.900 €
Gewerbesteuer	1.047.138 €	900.000 €	<b>1.040.000 €</b>	840.000 €	861.000 €	861.000 €
Einkommensteuer	1.008.923 €	1.000.000 €	<b>1.120.000 €</b>	1.130.000 €	1.140.000 €	1.150.000 €
Umsatzsteuer	109.245 €	110.000 €	<b>145.000 €</b>	145.000 €	150.000 €	150.000 €
Hundesteuer	16.630 €	16.500 €	<b>16.500 €</b>	16.500 €	16.500 €	16.500 €
<b>Gesamt</b>	<b>2.464.478 €</b>	<b>2.297.400 €</b>	<b>2.615.500 €</b>	<b>2.425.500 €</b>	<b>2.482.500 €</b>	<b>2.492.500 €</b>
Anteil an Erträgen	<b>83,63%</b>	<b>85,78%</b>	<b>76,38%</b>	<b>82,95%</b>	<b>83,36%</b>	<b>84,22%</b>



# Haushalt 2018 Gem. Grasleben

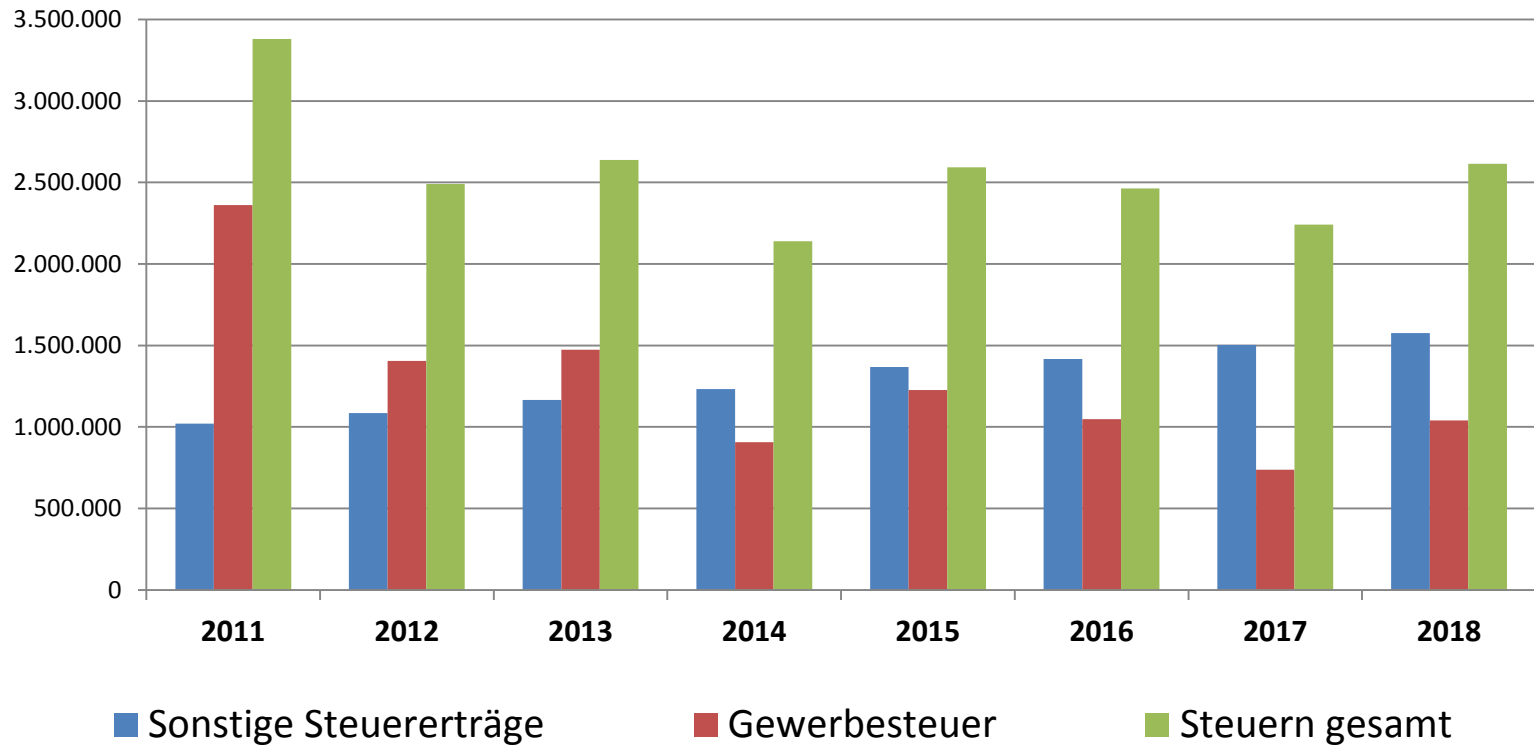
Wie wirken sich die Steuererhöhungen auf die einzelnen Gemeindehaushalte aus:

	Grundsteuer A	Grundsteuer B	Gewerbesteuer	Gesamt
<b>Grasleben</b>	1.008	19.831	23.077	<b>43.915</b>
<b>Mariental</b>	769	8.538	6.410	<b>15.718</b>
<b>Querenhorst</b>	508	2.877	1.133	<b>4.518</b>
<b>Rennau</b>	1.808	4.223	1.154	<b>7.185</b>
<b>Gesamt</b>	<b>4.092</b>	<b>35.469</b>	<b>31.774</b>	<b>71.336</b>



# Haushalt 2018 Gem. Grasleben

## Entwicklung der Steuererträge Gemeinde Grasleben





# Haushalt 2018 Gem. Grasleben

## Sonstige Erträge

Sonstige ordentl. Erträge	2016	2017	2018	2019	2020	2021
Schlüsselzuweisungen	88.700 €	53.400 €	<b>156.800 €</b>	155.000 €	155.000 €	155.000 €
Bedarfszuweisungen	0 €	0 €	<b>310.200 €</b>	0 €	0 €	0 €
Zuwendungen/Umlagen	25.701 €	35.000 €	<b>40.000 €</b>	42.000 €	42.000 €	42.000 €
Auflösungserträge aus Sonderposten	88.765 €	87.500 €	<b>88.500 €</b>	88.100 €	85.400 €	56.600 €
Öffentl.-rechtl. Entgelte	3.259 €	1.900 €	<b>2.100 €</b>	2.100 €	2.100 €	2.100 €
Privatrechtl. Entgelte	112.825 €	106.300 €	<b>113.000 €</b>	113.000 €	113.000 €	113.000 €
Kostenerstattungen	11.878 €	9.300 €	<b>9.300 €</b>	9.300 €	9.300 €	9.300 €
Zinsen/ Finanzerträge	71.799 €	10.500 €	<b>10.500 €</b>	10.500 €	10.500 €	10.500 €
Sonstige ordentl. Erträge	79.507 €	76.900 €	<b>78.400 €</b>	78.400 €	78.400 €	78.400 €
<b>Gesamt</b>	<b>482.434 €</b>	<b>380.800 €</b>	<b>808.800 €</b>	<b>498.400 €</b>	<b>495.700 €</b>	<b>466.900 €</b>
<b>Anteil an Gesamterträgen</b>	<b>16,37%</b>	<b>14,22%</b>	<b>23,62%</b>	<b>17,05%</b>	<b>16,64%</b>	<b>15,78%</b>



# Haushalt 2018 Gem. Grasleben

## Ordentlicher Aufwand

Aufwandsart	2017	2018	Änderung	in %
Personalaufwand	128.800 €	134.300 €	5.500 €	4,3%
Kreisumlage	1.167.000 €	897.200 €	-269.800 €	-23,1%
Samtgemeindeumlage	1.064.300 €	917.300 €	-147.000 €	-13,8%
Gewerbesteuerumlage	160.000 €	178.100 €	18.100 €	11,3%
Sach- u. Dienstleistungen	426.500 €	716.200 €	289.700 €	67,9%
Abschreibungen	220.400 €	226.800 €	6.400 €	2,9%
Zinsen/ähnl. Aufwand	69.100 €	62.000 €	-7.100 €	-10,3%
Übriger Transferaufwand	399.500 €	347.500 €	-52.000 €	-13,0%
Sonst. Aufwendungen	90.500 €	88.200 €	-2.300 €	-2,5%
<b>Gesamt</b>	<b>3.726.100 €</b>	<b>3.567.600 €</b>	<b>-158.500 €</b>	<b>-4,3%</b>





# Haushalt 2018 Gem. Grasleben

## Kreisumlage 2018

	2018	2017	Veränderung
<b>Samtgemeinde Grasleben</b>	461.500 €	418.000 €	43.500 €
<b>Gemeinde Grasleben</b>	897.200 €	1.167.000 €	-269.800 €
<b>Gemeinde Mariental</b>	521.800 €	235.900 €	285.900 €
<b>Gemeinde Querenhorst</b>	151.700 €	156.700 €	-5.000 €
<b>Gemeinde Rennau</b>	271.900 €	239.600 €	32.300 €
<b>Gesamt</b>	<b>2.304.100 €</b>	<b>2.217.200 €</b>	<b>86.900 €</b>



# Haushalt 2018 Gem. Grasleben

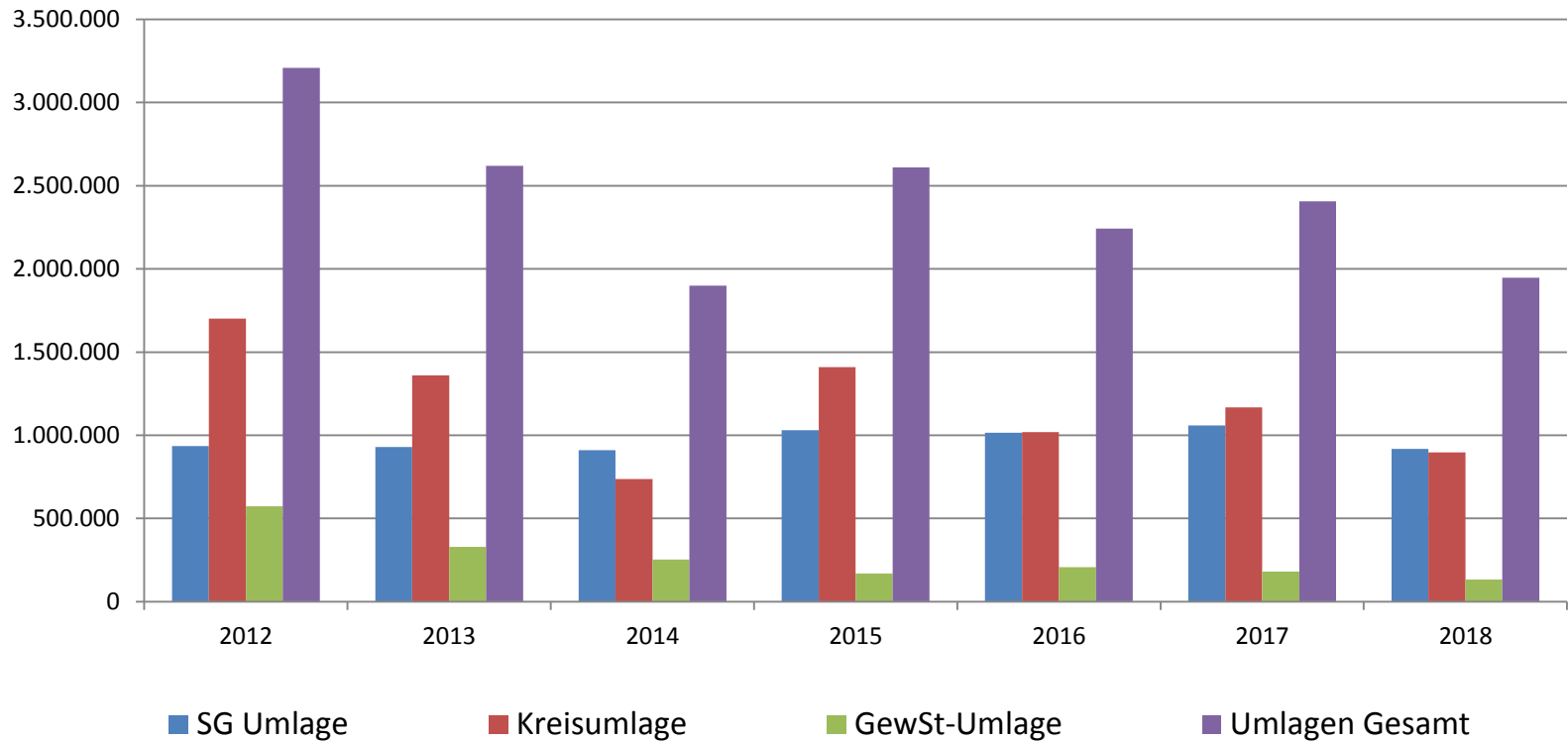
## Samtgemeindeumlage 2018

	2018	2017	Veränderung
Gemeinde Grasleben	917.300 €	1.064.300 €	-147.000 €
Gemeinde Mariental	419.800 €	281.800 €	138.000 €
Gemeinde Querenhorst	170.000 €	174.600 €	-4.600 €
Gemeinde Rennau	267.900 €	254.300 €	13.600 €
<b>Gesamt</b>	<b>1.775.000 €</b>	<b>1.775.000 €</b>	<b>0 €</b>



# Haushalt 2018 Gem. Grasleben

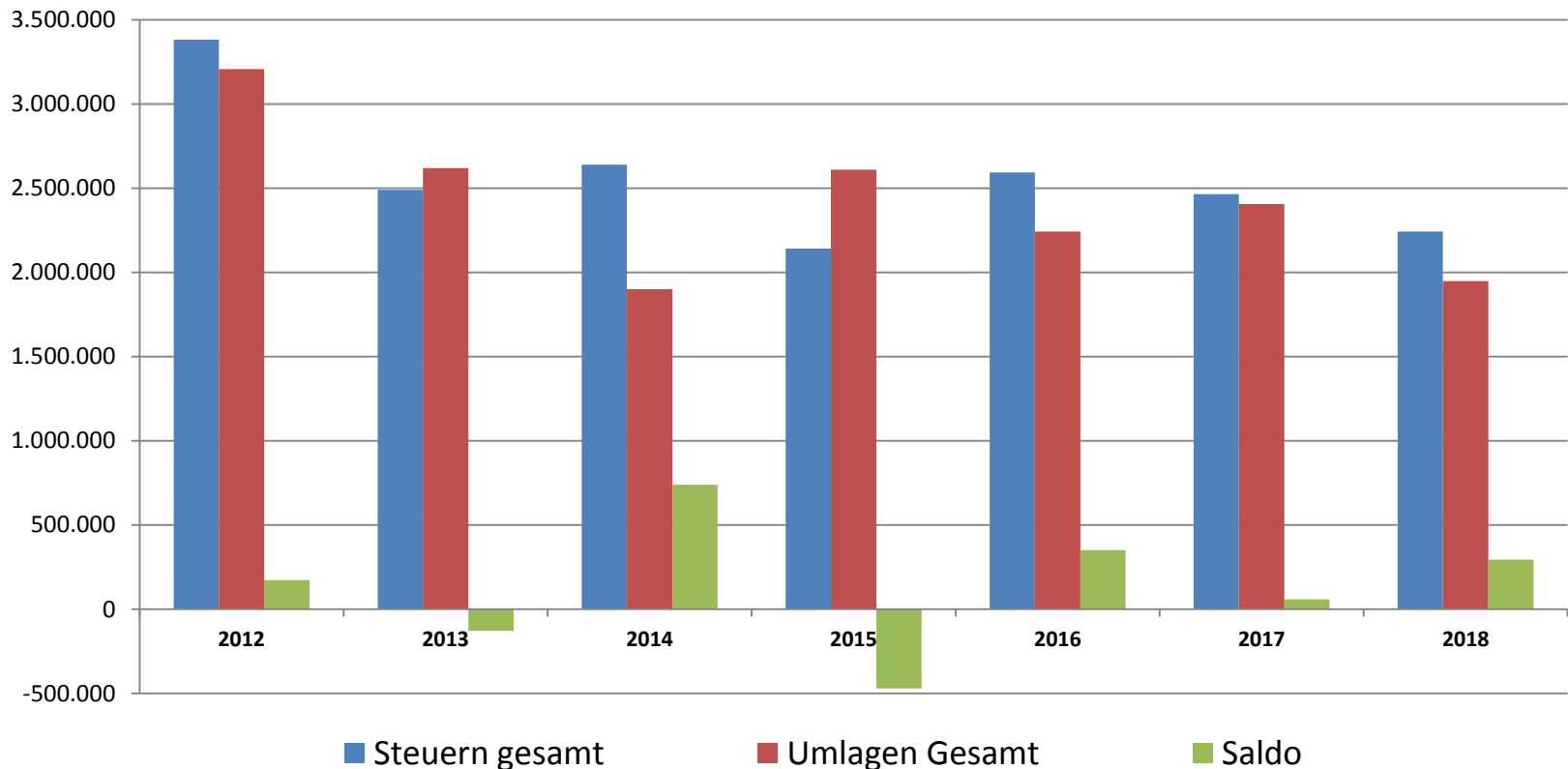
## Entwicklung Umlagevolumen





# Haushalt 2018 Gem. Grasleben

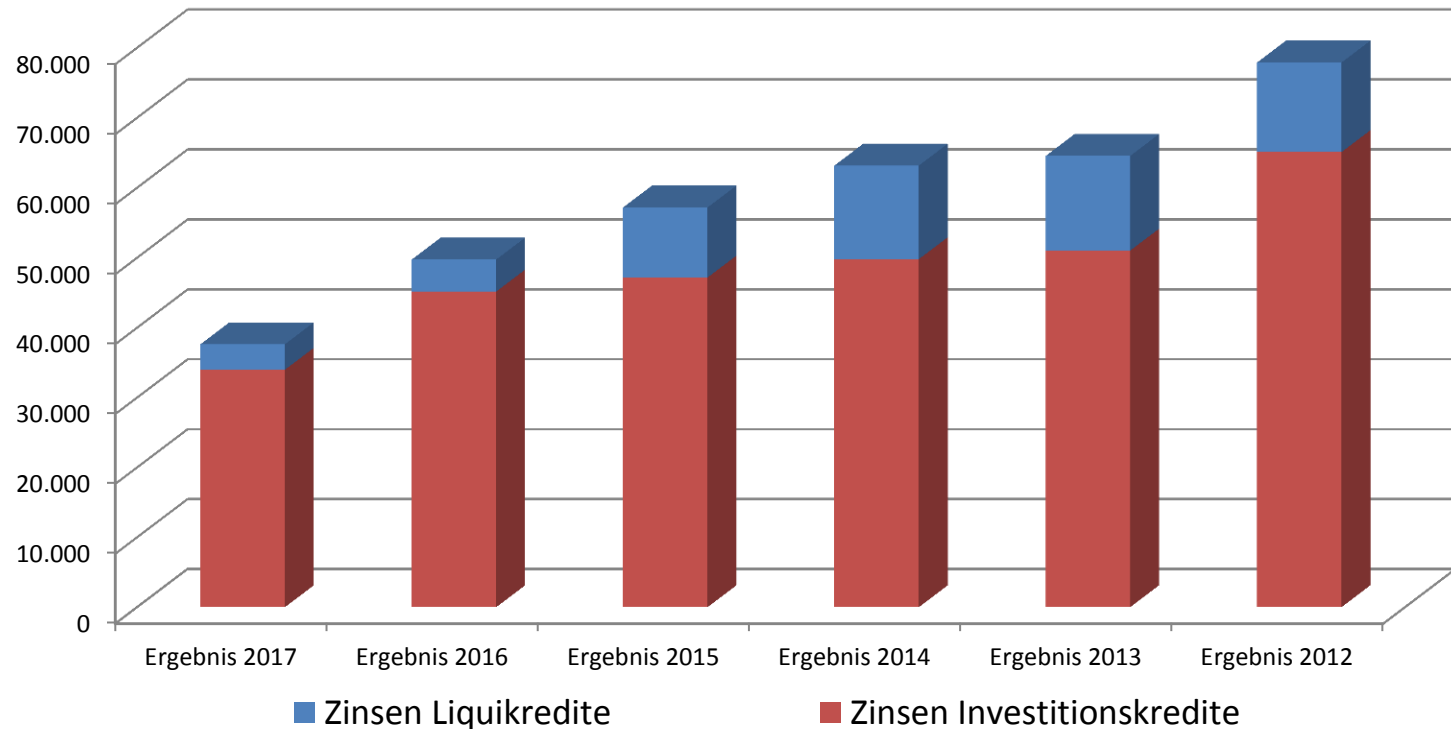
## Steuerertrag zu Umlagevolumen periodengerecht





# Haushalt 2018 Gem. Grasleben

## Entwicklung Zinsaufwand Gemeinde Grasleben





# Haushalt 2018 Gem. Grasleben

## Sonstige Maßnahmen 2018

- Erwerb iPads (Digitale Ratsarbeit) für Ratsmitglieder mit Ziel der Reduzierung der „Vorlagen- und Papierflut“.
- Neuveranschlagung der verkehrsberuhigenden Maßnahme Mittel-, Schul- und Kirchstraße mit insgesamt 280.000 €.
- Standsicherheitsprüfung Straßenbeleuchtung 12.800 €.
- Erneuerung der Entwässerungsanlage im Bereich der Tennisplätze, Ansatz 200.000 €.
- Gehaltsgerechtigkeit: EG 5 für alle Gemeindearbeiter.
- Die Maßnahmen „Verkehrsberuhigung“ und Kanalbau (Tennisplätze) sind somit ursächlich für das hohe Volumen bei den Sach- und Dienstleistungen 2018.



# Haushalt 2018 Gem. Grasleben

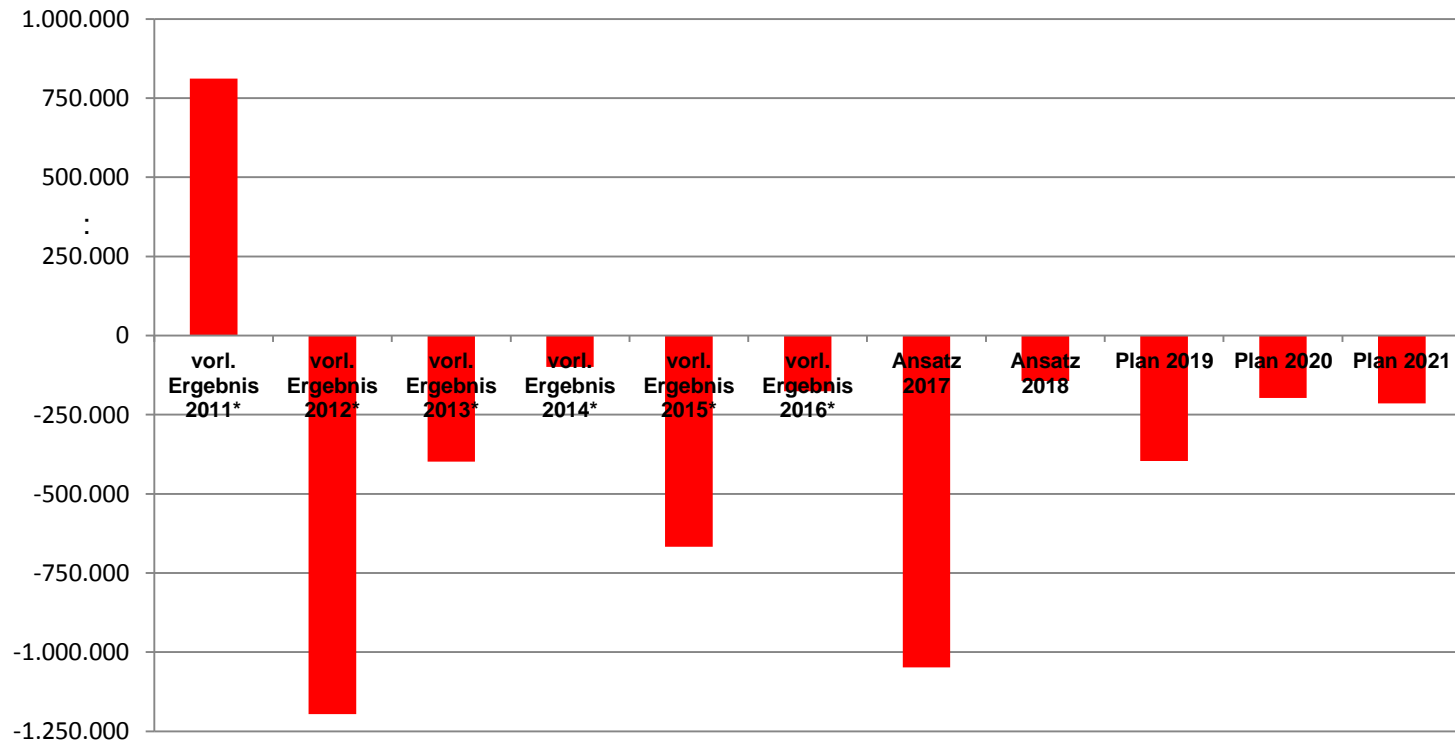
## Investitionen

Lfd. Nr.	Nr.	Bezeichnung	Auszahlung 2018	Einzahlung 2018	Kreditbedarf
		Mietkauf Gaststätte am Freibad	0 €	11.000 €	-11.000 €
1	3650 17-01	Anbau Gruppenraum Kita St. Norbert (Restfinanzierung für Brandschutz)	85.000 €	0 €	74.000 €
2	3660 17-01	Neue Spielgeräte f. Spielplätze	15.000 €	0 €	<b>89.000 €</b>
		<b>Gesamt</b>	<b>100.000 €</b>	<b>11.000 €</b>	



# Haushalt 2018 Gem. Grasleben

## Jahresergebnisse 2011 bis 2021

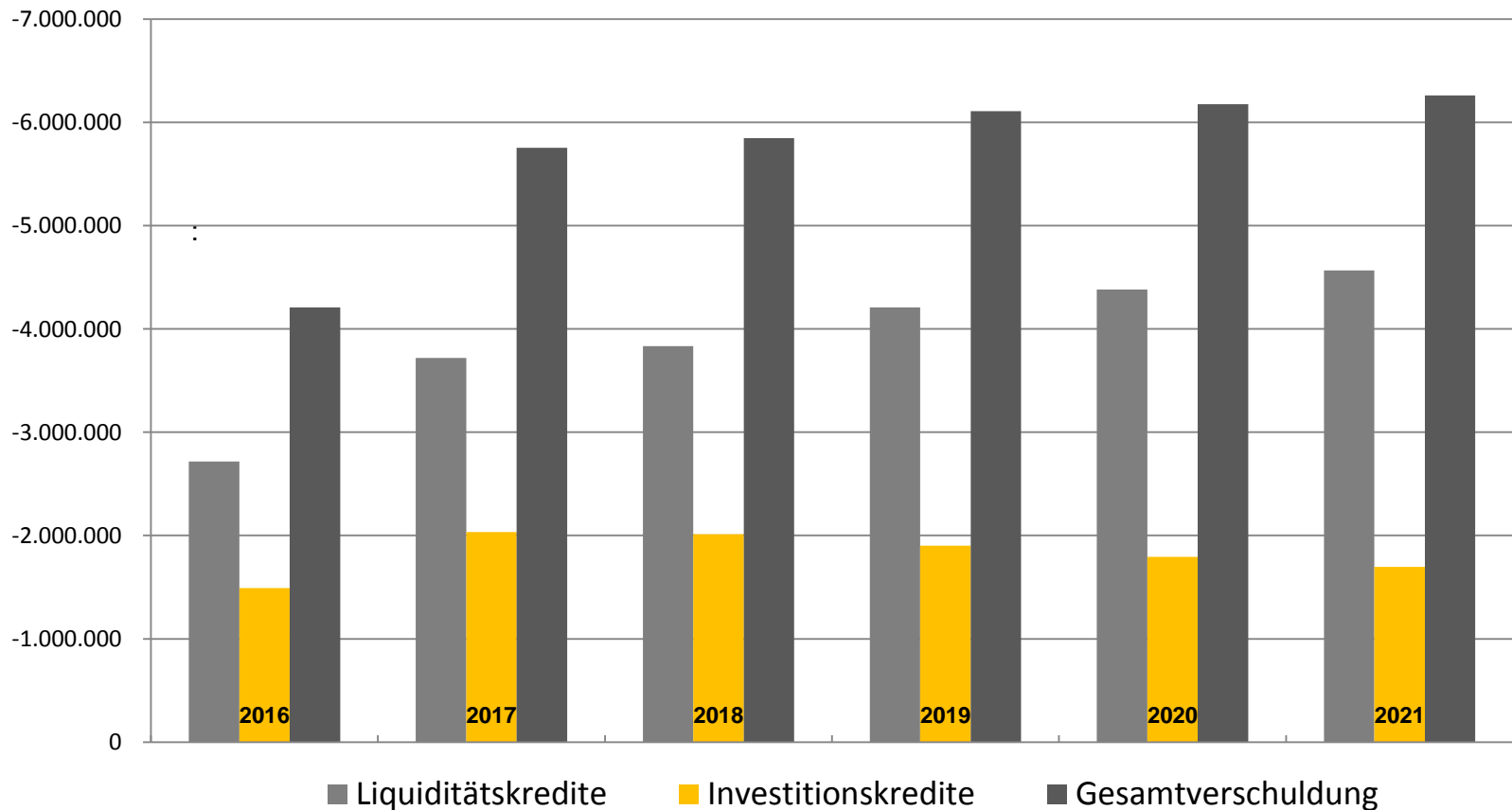






# Haushalt 2018 Gem. Grasleben

## Entwicklung Gesamtverschuldung Gemeinde Grasleben





# Haushalt 2018 Gem. Grasleben

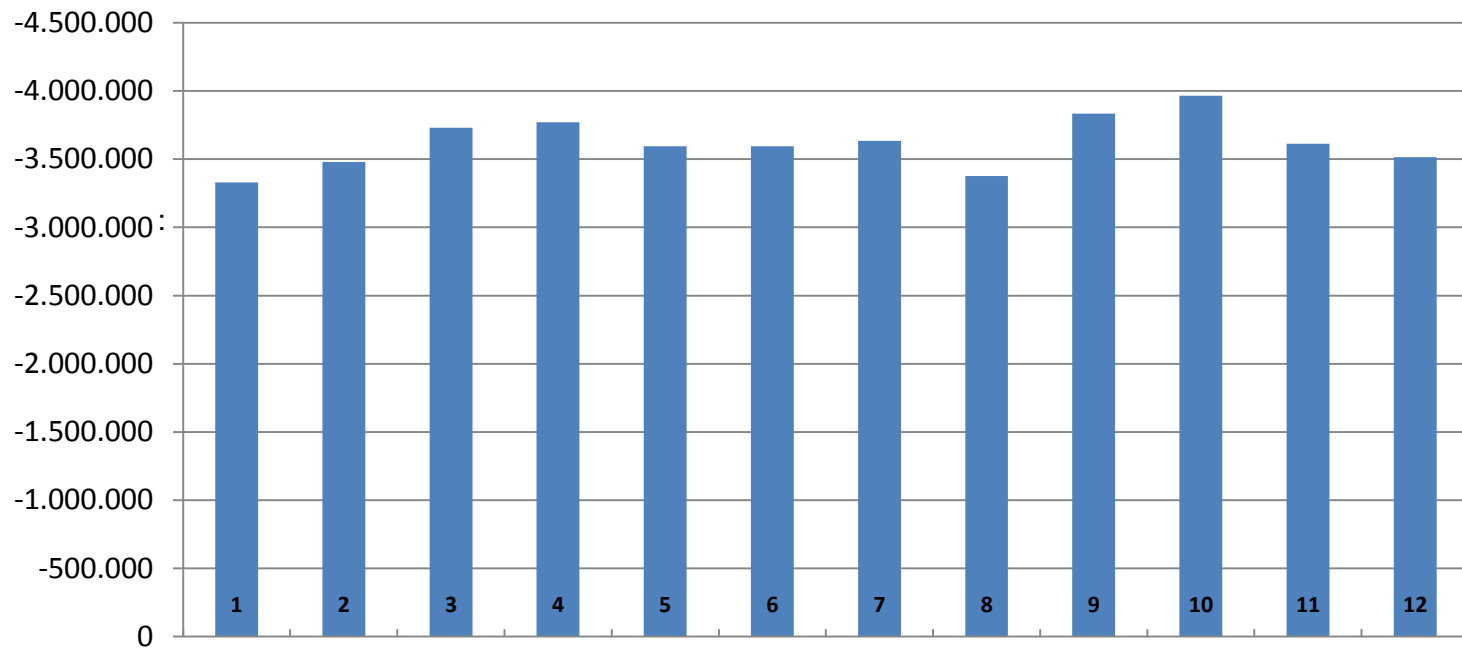
## Auszug HH-Satzung 2018

- 
- **§ 2**
- 
- Der Gesamtbetrag der vorgesehenen Kreditaufnahmen für Investitionen und Investitionsförderungsmaßnahmen (Kreditermächtigung) wird auf **89.000 €** festgesetzt.
- 
- **§ 3**
- 
- Verpflichtungsermächtigungen werden nicht veranschlagt.
- 
- **§ 4**
- 
- Der Höchstbetrag, bis zu dem im Haushaltsjahr 2018 Liquiditätskredite zur rechtzeitigen Leistung von Auszahlungen in Anspruch genommen werden dürfen, wird auf **4.300.000 €** festgesetzt.
- 
- **§ 5**
- 
- Die Steuersätze für die Realsteuern werden für das Haushaltsjahr 2018 wie folgt festgesetzt:
- **Grundsteuer**
- a) für die land- und forstwirtschaftlichen Betriebe (Grundsteuer A) **420 v. H.**
- b) für die Grundstücke (Grundsteuer B) **420 v. H.**
- **Gewerbesteuer** **400 v. H.**
-



# Haushalt 2018 Gem. Grasleben

## Planung Liquiditätskredite 2018 mtl.





# Haushalt 2018 Gem. Grasleben

**Zum Schluss:**

**Vielen Dank für die Aufmerksamkeit!**

**Fragen??**